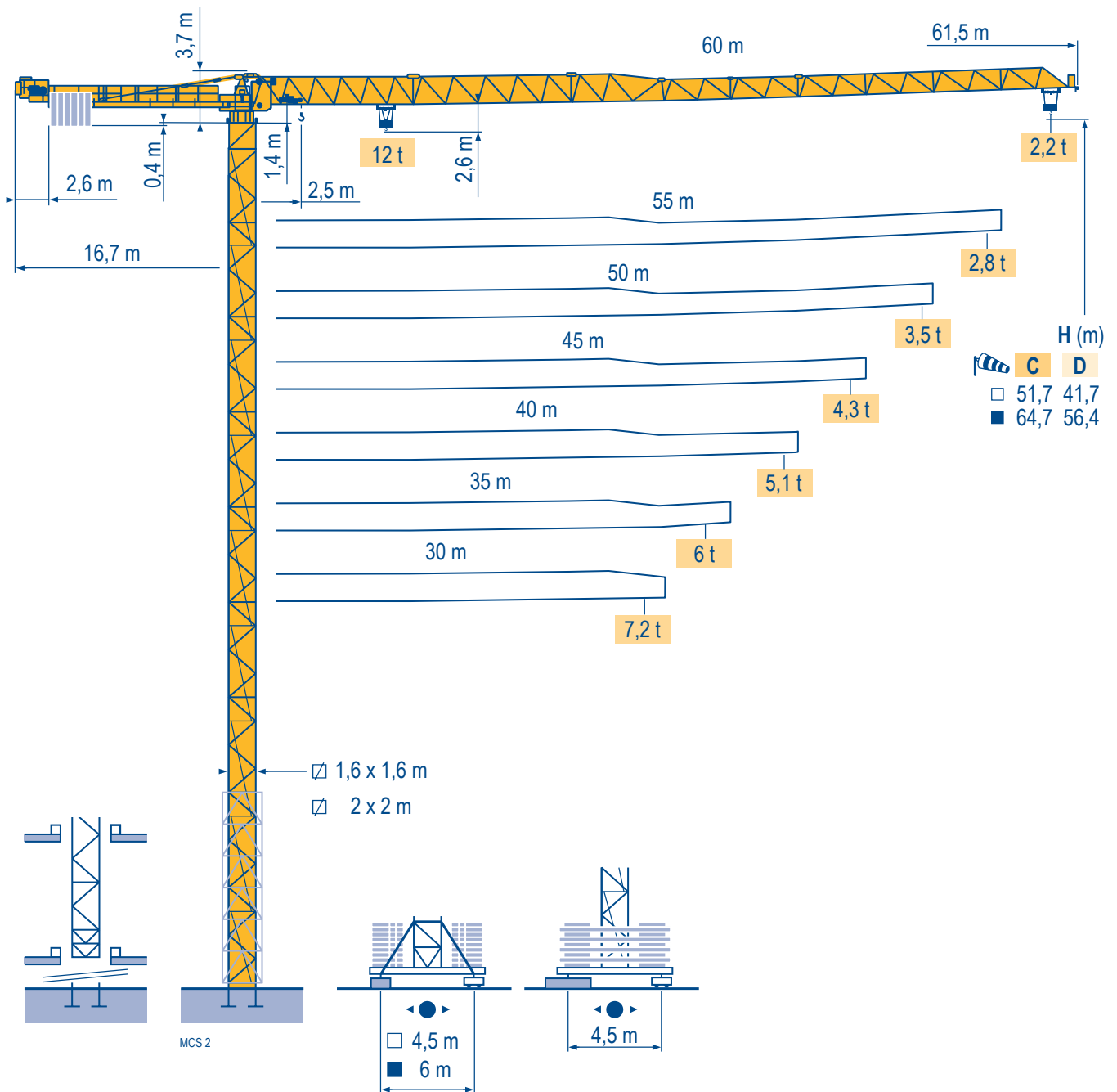


## MDT 192 H12

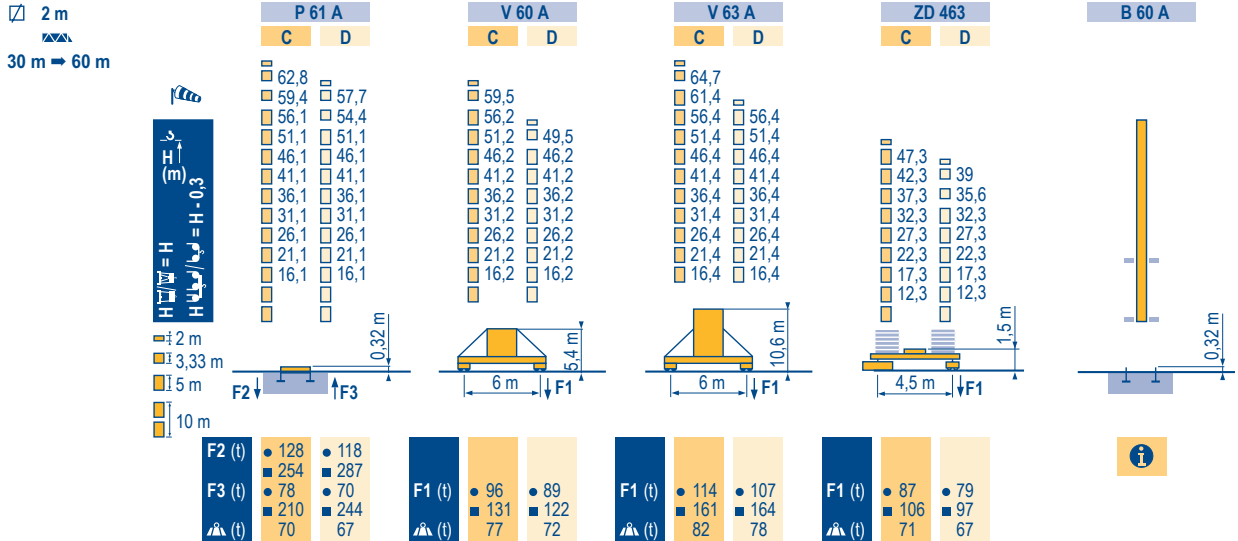
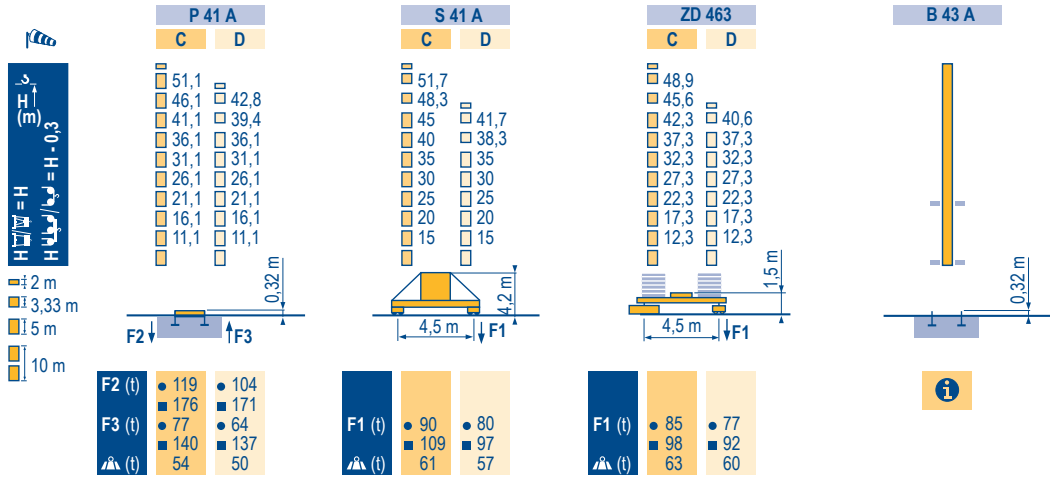


# Topless

# CE

Mat / Réactions  $\square$  1,6 m  
 Maste / Eckdrücke 30 m  $\Rightarrow$  60 m  
 Masts / Reactions  
 Mástil / Reacciones  
 Torre / Reazioni  
 Tramo / Reacções

MCS 2



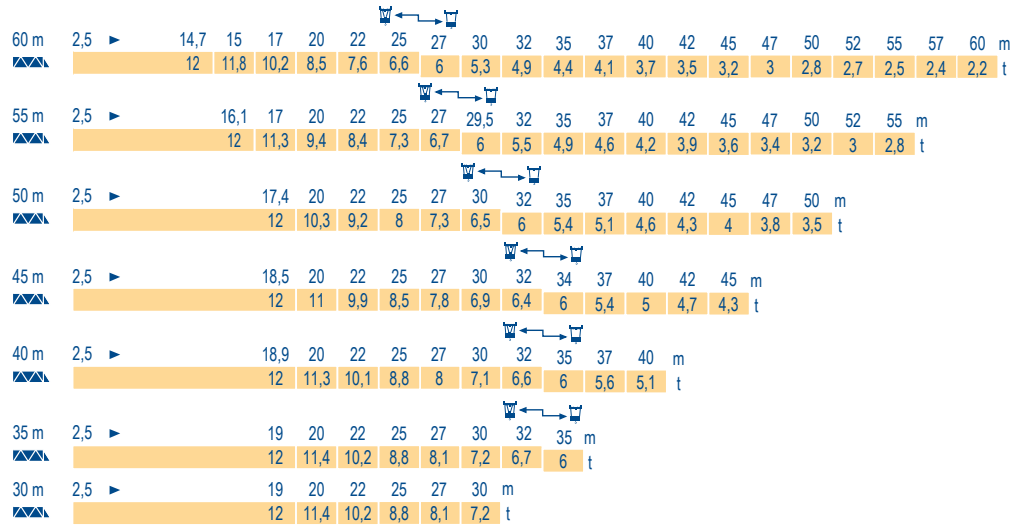
**Topless**  
**MDT 192 H12**



	F	D	GB	E	I	P
	Profil de vent suivant FEM 1.004/1.005	Windbedingungen gemäß FEM 1.004/1.005	Wind conditions according to FEM 1.004/1.005	Conformidad de los condiciones de viento FEM 1.004/1.005	Condizioni del vento secondo FEM 1.004/1.005	Perfil de vento conforme FEM 1.004/1.005
	Réactions en service	Reaktionskräfte in Betrieb	Reactions in service	Reacciones en servicio	Reazioni in servizio	Reacções em serviço
	Réactions hors service	Reaktionskräfte außer Betrieb	Reactions out of service	Reacciones fuera de servicio	Reazioni fuori servizio	Reacções fora de serviço
	A vide sans lest (ni train de transport) avec flèche et hauteur maximum.	Ohne Last, Ballast (und Transportachse), mit Maximalausleger und Maximalhöhe.	Without load, ballast (or transport axes), with maximum jib and maximum height.	Sin carga, sin lastre, (ni tren de transporte), flecha y altura máxima.	A vuoto, senza zavorra (ne assali di trasporto) con braccio massimo e altezza massima.	Sem carga (nem trem de transporte)- sem lastro com lança e altura máximas.

**Courbes de charges**  
**Lastkurven**  
**Load diagrams**  
**Curvas de cargas**  
**Curve di carico**  
**Curva de cargas**

MCS 1



**Lest de contre-flèche**  
**Gegenauslegerballast**  
**Counter-jib ballast**  
**Lastre de contra flecha**  
**Contrappeso**  
**Lastros da contra lança**

MCS 1

Span (m)	3 150 kg - 2 100 kg	
	50 LVF 30	75 LVF 30
60 m	17 850	16 800
55 m	16 800	16 800
50 m	16 800	15 750
45 m	15 750	15 750
40 m	14 700	13 650
35 m	12 600	12 600
30 m	10 500	10 500

**Lest de base**  
**Grundballast**  
**Base ballast**  
**Lastre de base**  
**Zavorra di base**  
**Lastros da base**

MCS 2

1,6 m	S 41 A	H (m)	51,7	48,3	45	41,7	40	38,3	35	30	25	20	15
	C	(t)	114	96	72	-	72	-	72	72	72	72	72
	D	(t)	-	-	-	102	-	84	72	72	72	72	72
1,6 m	ZD 463	H (m)	48,9	45,6	42,3	40,6	37,3	32,3	27,3	22,3	17,3	12,3	
	C	(t)	95	75	70	-	70	70	70	70	70	70	
	D	(t)	-	-	-	90	70	70	70	70	70	70	
2 m	V 60 A	H (m)	59,5	56,2	51,2	49,5	46,2	41,2	36,2	31,2	26,2	21,2	16,2
	C	(t)	132	108	84	-	48	24	24	24	24	24	24
	D	(t)	-	-	-	132	120	60	36	24	24	24	24
2 m	V 63 A	H (m)	64,7	61,4	56,4	51,4	46,4	41,4	36,4	31,4	26,4	21,4	16,4
	C	(t)	180	156	108	84	48	24	24	24	24	24	24
	D	(t)	-	-	180	144	120	60	36	24	24	24	24
2 m	ZD 463	H (m)	47,3	42,3	39	37,3	35,6	32,3	27,3	22,3	17,3	12,3	
	C	(t)	95	70	-	70	-	70	70	70	70	70	
	D	(t)	-	-	90	-	70	70	70	70	70	70	

**Topless**  
**MDT 192 H12**

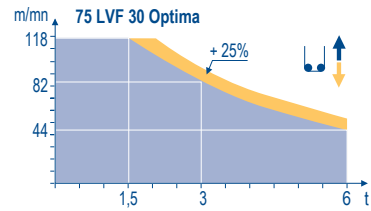
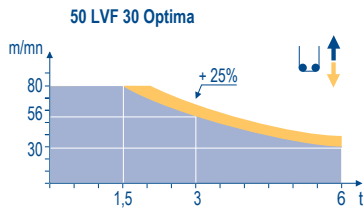


<b>F</b>	<b>D</b>	<b>GB</b>	<b>E</b>	<b>I</b>	<b>P</b>
Nous consulter	Auf Anfrage	Consult us	Consultarnos	Consultateci	Consultar-nos

Mécanismes  
Antriebe  
Mechanisms  
Mecanismos  
Meccanismi  
Mecanismos

MCS2

														ch - PS hp	kW		
	50 LVF 30 Optima	m/min	2,4	10	30	38	56	80	1,2	5	15	19	28	40	50	37	454 m
		t	6	6	6	4,5	3	1,5	12	12	12	9	6	3			
	75 LVF 30 Optima	m/min	3,6	13	44	58	82	118	1,8	7,5	22	29	41	59	75	55	612 m
		t	6	6	6	4,5	3	1,5	12	12	12	9	6	3			
	6 DVF 4	m/min	0 → 50 (12t) - 0 → 100 (6t) - 0 → 120 (3t)										5,5	4			
	RVF 162 Optima +	tr/min U/min rpm	0 → 0,7										2 x 7,5	2 x 5,5			
	S 41 A RT 443 A1 2V R ≥ 10 m	m/min	15 - 30										4 x 5	4 x 3,7			
	ZD 463 RT 443 A1 2V	m/min	15 - 30										4 x 5	4 x 3,7			
	V 60 A RT 544 A1 2V R ≥ 13 m	m/min	13,5 - 27										4 x 7	4 x 5,2			
	V 63 A																
CEI 38		IEC 38															
400V (+6%-10%) 50 Hz		50 LVF : 75 kVA 75 LVF : 100 kVA															



**F**

Levage  
Distribution  
Orientation  
Translation

**D**

Heben  
Katzfahren  
Schwenken  
Kranfahren

**GB**

Hoisting  
Trolleying  
Slewing  
Travelling

**E**

Elevación  
Distribución  
Orientación  
Traslación

**I**

Sollevamento  
Distribuzione  
Rotazione  
Traslazione

**P**

Elevação  
Distribuição  
Rotação  
Translação



Document commercial non contractuel. Pour toute information technique se référer à la notice correspondante.

Unverbindliches Vertriebsdokument. Für technische Informationen, siehe die entsprechenden Anweisungen.

This commercial document is not legally binding. For any technical information, please refer to the corresponding instructions.

Documento comercial non contractuel. Para cualquier información técnica, ver la noticia correspondiente.

Documento commerciale non vincolante, per tutte le informazioni tecniche fare riferimento al catalogo istruzioni.

Documento comercial não contractual. Para qualquer informação técnica complementar consultar as respectivas instruções.

**Manitowoc**  
Crane CARE

**POTAIN**

Manitowoc Crane Group



**Americas**

Tel : +1 888 479 7278  
Tel : +1 717 593 2000

**Europe - Middle East - Africa**

Tel : +33 (0) 4 72 81 50 00  
Tel : +44 (0) 191 522 2000

**Asia - Pacific**

Tel : +65 6264 1188  
Fax : +65 6862 4040

www.manitowoccrane.com

18, rue de Charbonnières - B.R.173  
69132 ECULLY Cedex - France

Tel. : +33 (0) 4 72 18 20 20  
Fax. : +33 (0) 4 72 18 20 00  
www.manitowoccrane.com

**Topless MDT 192 H12**

Réf. 2005 08 MCS 3

Copyright.Reproduction interdite © POTAIN 2005